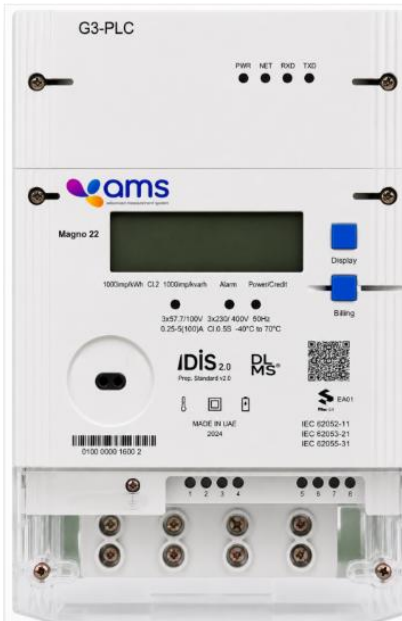


Magno 22



Medidor inteligente monofásico de fachada serie MAGNO



El medidor inteligente monofásico bifilar **Magno 22** es un medidor eléctrico inteligente monofásico de última Generación diseñado para soportar sistemas de pospago y prepago. Ofrece un amplio conjunto de funciones, como la supervisión de la red eléctrica, control de carga, detección de manipulaciones y funciones comerciales, que lo convierte en una solución ideal para aplicaciones residenciales y comerciales. **Magno 22** mejora las operaciones de las empresas de servicios públicos al proporcionar información en tiempo real sobre el uso de la energía, permitiendo una Gestión energética más eficaz. Está equipado con funciones anti manipulación avanzadas que protegen contra el fraude y minimizan las pérdidas de la red, aumentando los ingresos de las empresas de servicios públicos y mejorando la integridad General de la red.

Es totalmente compatible con las normas **STS/CTS** para la medición de prepago y el protocolo **DLMS/COSEM** con **Suite 1** para una integración perfecta con la mayor seguridad al transmitir datos, **Magno 22** Garantiza un rendimiento fiable y compatible con las redes de infraestructura de medición avanzada (AMI) existentes.



Características principales:

Certificación	<ul style="list-style-type: none"> IEC G2052-11, 21, 31 ▪ IEC G2053-23, 24 ▪ IEC G205-31-1 ▪ IEC G205-32-1 	<ul style="list-style-type: none"> ENG2053-23 ▪ EN50470-3
Medidor	<ul style="list-style-type: none"> ▪ 4 cuadrantes ▪ Importada/Exportada Absoluta/Q1/Q2/Q3/Q4: Wh, varh y VAh ▪ Vrms, Irms ▪ Factor potencia, frecuencia ▪ Ángulo fase V-I ▪ Valor absoluto $A_i = -A = -A$ $A_e = -A$ ▪ Elemento de medida en Neutro 	
Multi Tarifa	<ul style="list-style-type: none"> ▪ Hasta 8 tarifas ▪ Hasta 200 días especiales programables diariamente, semanalmente, mensualmente, anualmente y especiales ▪ Hasta 8 registros separados importada y exportada ▪ Hasta 12 meses ▪ Hasta 24 periodos 	
Prepago	<ul style="list-style-type: none"> ▪ Modo prepago y pospago configurable ▪ 3 niveles de alarma para crédito disponible ▪ Crédito de emergencia, soporte para tiempo y días de cortesía ▪ Monedero electrónico doble ▪ Teclado cliente (Opcional) 	
Control carga	<ul style="list-style-type: none"> ▪ Control carga ▪ Control sobre corriente ▪ Limitador de potencia ▪ Relé interno 1 polo (for 100A meter) ▪ Relé interno 2 polos (for 80A meter) ▪ Corte y reconexión local y remota 	
Perfil carga	<ul style="list-style-type: none"> ▪ Hasta 60 canales ▪ 3 consultas independientes ▪ Consultas diarias 24hrs ▪ Intervalos programables desde 1 a 60 minutos ▪ Almacenamiento 8 canales (15 min) al año 	
Puertos de comunicación	<ul style="list-style-type: none"> ▪ WAN: Modulo "Plug and Play" que soporta diferentes tecnologías de comunicación ▪ WAN: G3-PLC, WiSUN, LoRaWAN, Celular (GPRS, 3G, 4G/LTE, NB-IoT), o Ethernet ▪ RF o módulo PLC para comunicaciones con teclado cliente (CIU) ▪ Óptico: Según IECG205G-21, DLMS (IECG205G-21 nodo E) ▪ Adicional: RS485 (2 hilos), interfaz VTC 	
Puertos entrada/salida (Opcional)	<ul style="list-style-type: none"> ▪ Salida Pulso ▪ Señal de doble fuente (Cambio tarifa) ▪ Detección de apertura o manipulación de la carcasa del medidor, anti-tamper ▪ Salida para relé externo 	

Características adicionales:

Eventos	<ul style="list-style-type: none">▪ Registro de detección de fraude (detección de la carcasa del medidor y del cubre borneras con o sin alimentación, detección apertura tapa módulo comunicación, corriente inversa, detección magnética, desajuste de corriente en neutro, etc.)▪ Registro de detección de fallos (error de memoria, error de relé, baja tensión de la batería, hora no válida, etc.)▪ Registro de eventos relacionados con la calidad de la red (baja tensión /sobretensión, sobre corriente / desajuste de corriente, subida / bajada de tensión, etc.)▪ Registro de eventos de seguridad (cambio de parámetros, ajuste del reloj, etc.)▪ Registro de eventos estándar (encendido, sincronización horaria, etc.)
Anti Tamper	<ul style="list-style-type: none">▪ 4 lugares de precintado▪ Precintado de la carcasa del medidor, del cubre borneras y del módulo de comunicaciones▪ Autoprotección bajo sobrecarga, tensión anormal, impagos, manipulaciones, averías, incendios, etc.
Alarmas	<ul style="list-style-type: none">▪ Alarmas con LED/zumbador y pantalla LCD en unidad teclado cliente▪ Alarmas configurables
Tarifas opcionales	<ul style="list-style-type: none">▪ Tarifa hasta 10 tramos▪ Hasta 5 cambios mensuales de tramos▪ Hasta 3 tipos de coste establecido▪ Hasta 5 tipos de impuestos▪ Hasta 3 tipos de IVA
Protocolos de comunicación	<ul style="list-style-type: none">▪ Protocolo Internacional abierto▪ IECG205G-21 E nodo DLMS▪ HDLC DLMS y TCPIP DLMS, Soporta Suite 0 y Suite 1▪ STS/CTS Token y SMS▪ LLS hasta 3 niveles de contraseñas de forma local y remota▪ HLS soporta autenticación y encriptación local y remota▪ Certificación IDIS
Billing Record	<ul style="list-style-type: none">▪ Hasta 12 meses de datos de facturación▪ Cálculo del consumo mensual de energía▪ Hasta 31 días de datos diarios▪ Cálculo del consumo diario de energía
Actualización firmware	<ul style="list-style-type: none">▪ El firmware se puede actualizar a través de la interfaz local y WAN▪ Tarifas programadas
Teclado cliente (CIU)	<ul style="list-style-type: none">▪ El medidor puede comunicarse con el teclado del cliente (CIU) a través de RF o PLC▪ Transferencia de parámetros▪ Token de crédito, Token de cambio de clave, Token de saldo, Token de manipulación, Token de límite de potencia establecido, token de prueba, etc.▪ Cumplen totalmente con la norma STS

Especificaciones técnicas:

Tensión Nominal	<ul style="list-style-type: none"> 220V~240V, 110V~120
Rango de tensión de funcionamiento	<ul style="list-style-type: none"> 50%Un~120% Un (Cuando Un = 220V-240V) 80%Un~120% Un (Cuando Un = 110V-120V)
Corriente nominal y Corriente arranque	<ul style="list-style-type: none"> 5(100)A, 5(80)A y 0.4% Ib
Frecuencia nominal	<ul style="list-style-type: none"> 50Hz or 60Hz \pm 5%
Constante de impulsos (Configurable)	<ul style="list-style-type: none"> 1000imp/kWh 1000imp/kvarh (Por defecto)
Clase de precisión	<ul style="list-style-type: none"> Clase 1 para Activa Clase 2 para Reactiva
Consumo de energía	<ul style="list-style-type: none"> Circuito de tensión $\sqrt{2}$ W or 5VA, Circuito de corriente $\sqrt{0.5}$ VA
Batería y duración	<ul style="list-style-type: none"> Batería de litio reemplazable, con vida útil superior a 15 años. Supercapacitor (opcional), duración 5 años desconectado de alimentación
Rango de funcionamiento normal Rango de funcionamiento máximo	<ul style="list-style-type: none"> -25 to =70°C, Humedad hasta 5% -40 to =80°C, Humedad hasta 5%
Compatibilidad electromagnética	<ul style="list-style-type: none"> Tensión de impulso» 10kV, Tensión AC » 4kV, Cortocircuito Corriente» 3kA, Descarga electrostática contacto: 8kV y al aire: 15kV
Clase protección	<ul style="list-style-type: none"> IP54 conforme a la norma IECG052 Grado de aislamiento II
Material de la carcasa	<ul style="list-style-type: none"> Polycarbonato no conductor, de alto impacto Acabado liso, duradero, no inflamable, estabilizado a los rayos UV

Tamaño y esquema eléctrico

